

一、特点

- 穿芯式结构，大电容量，插入损耗在高频段有优异表现；
- 广泛应用于通信、导航和其他电子设备，通过 CE 认证；
- 可按用户要求设计。

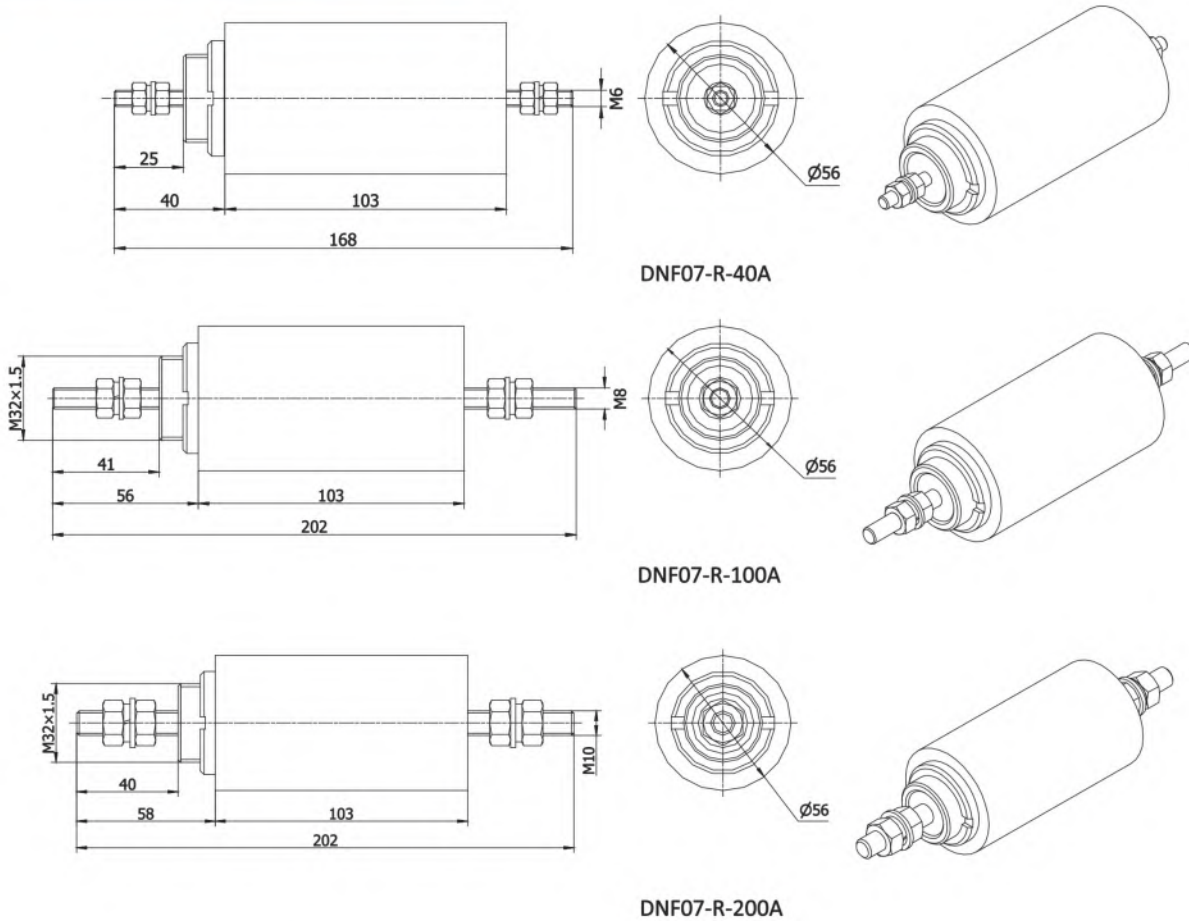
二、技术参数

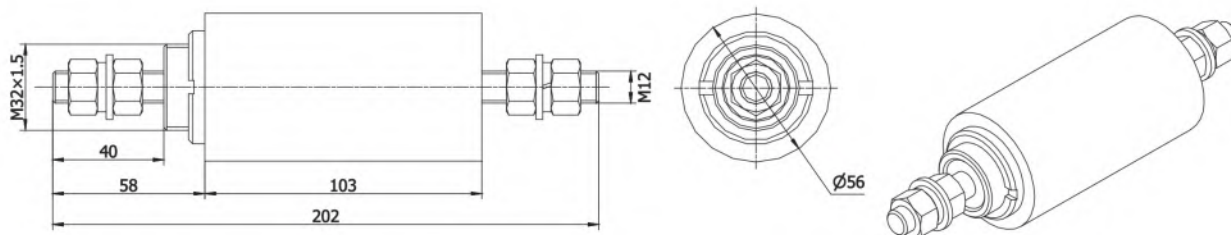
型号	额定电压	额定电流	试验电压
			线对地
DNF07-R-40A	250V~50/60Hz or 400VDC	40A	1633VDC,2s
DNF07-R-100A	440V~50/60Hz or 750VDC	100A	2500VDC,2s
DNF07-R-200A	440V~50/60Hz or 750VDC	200A	2500VDC,2s
DNF07-R-300A	440V~50/60Hz or 750VDC	300A	2500VDC,2s
DNF07-R-400A	250V~50/60Hz	400A	1633VDC,2s

三、电路原理图

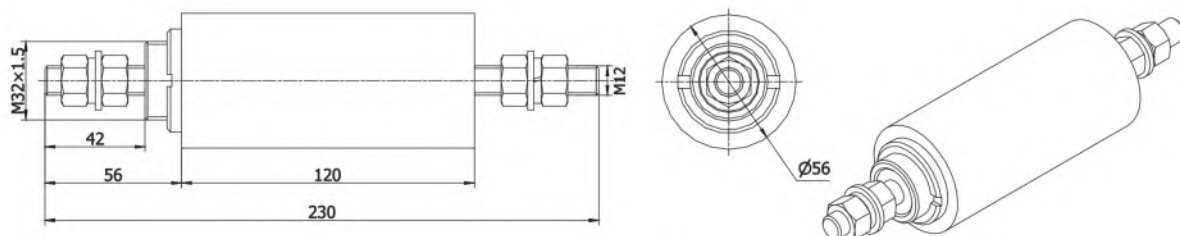


四、外形尺寸图 (单位: mm)



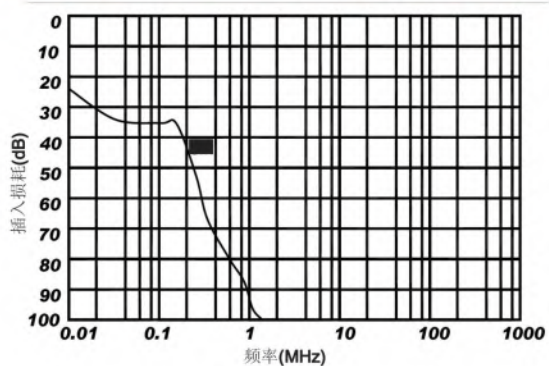


DNF07-R-300A

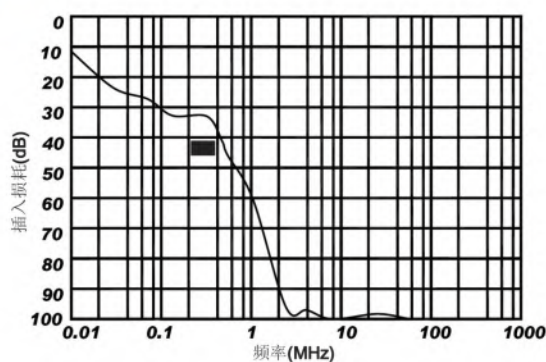


DNF07-R-400A

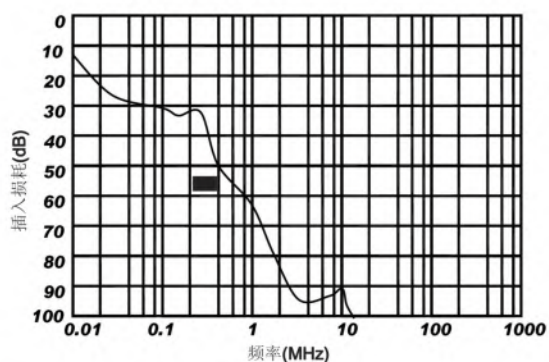
五、在 50Ω 系统内测得的典型插入损耗参考曲线:



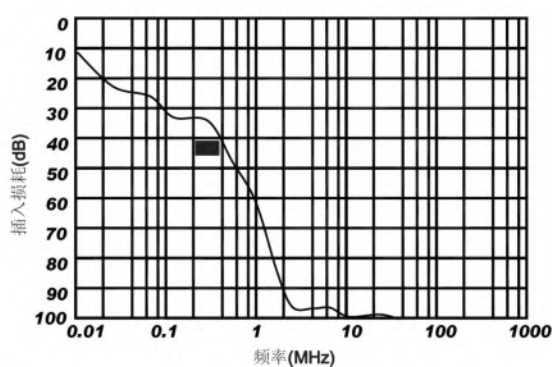
DNF07-R-40A



DNF07-R-100A



DNF07-R-200A



DNF07-R-300A DNF07-R-400A

六、安装说明

- 1) 滤波器要安装在设备机的电源入口处;
- 2) 要用设备机壳的滤波器的输入端和输出端隔离开。