



### 特性:

- 2:1宽范围输入
- 效率可高达92%
- 1500VDC输入/输出隔离
- 内置电磁干扰滤波器
- 遥控开/关
- 遥感功能
- 修正输出(±10%)
- 保护种类: 短路/过负载/过电压
- 自然冷却
- 六面防护金属外壳
- 100%满载老化
- 低成本, 高信赖度
- 输出3.3V/9V可选
- 认证:FCC/EAC/CE/UKCA
- 2年保固

### 全球交易品项识别码

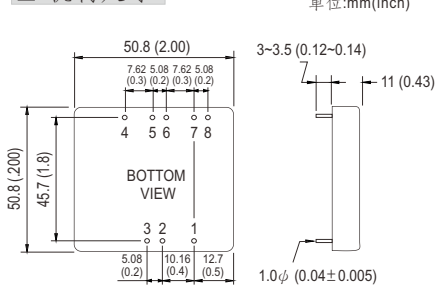
MW搜寻: <http://www.meanwell.com.cn/serviceGTIN.aspx>

### 电气规格



型号	SKA40A-05	SKA40B-05	SKA40C-05	SKA40A-12	SKA40B-12	SKA40C-12	SKA40A-15	SKA40B-15	SKA40C-15	
输出	直流电压	5V			12V			15V		
	电流范围	0.7 ~ 7A			0.3 ~ 3.33A			0.26 ~ 2.67A		
	额定功率	35W			40W			40W		
	纹波与噪声 (最大) 备注2	60mVp-p			80mVp-p			100mVp-p		
	线性调整率 备注3	±0.5%								
	负载调整率 备注4	±0.5%								
	电压精度	±2.0%								
	开关工作频率	最小200KHz								
	外部电容负载 (最大)	1000uF								
外部修正调整范围	±10%									
输入	电压范围	A: 9 ~ 18VDC B: 18 ~ 36VDC C: 36 ~ 75VDC								
	效率(Typ.)	91%	92%	91%	90%	90%	88.5%	90%	90.5%	90%
	直流电流	满载	A: 3850mA B: 1900mA C: 1000mA							
	空载	A: 150mA B: 100mA C: 65mA								
	滤波	π 网络								
遥控	电源启动: R.C ~ -Vin > 2.5VDC 或开路, 电源关闭: R.C ~ -Vin < 0.5VDC 或短路									
保护	推荐使用保险丝									
保护 (备注5)	过负载	额定输出功率的110 ~ 180%								
	短路	保护模式:打嗝模式, 异常条件移除后可自动恢复								
	过电压	5Vo: 7V ~ 8.95V; 12Vo: 15V ~ 19.2V; 15Vo: 18V ~ 23.3V 保护模式: 二极管钳位								
	其它									
环境	工作温度	-40 ~ +85°C (请参考负载减额曲线)								
	工作湿度	20 ~ 90% RH, 无冷凝								
	储存温度、湿度	-55 ~ +105°C, 10 ~ 95% RH								
	温度系数	±0.03% / °C (0 ~ 50°C)								
	耐振动	10 ~ 500Hz, 2G 10分钟/周期, X、Y、Z轴各60分钟								
安规和电磁兼容	安全规范	EAC TP TC 020/2011 (EAC TP TC 004 for 48Vin type only) 认证通过								
	耐压	I/P-O/P: 1.5KVDC								
	绝缘阻抗	I/P-O/P: 100M Ohms / 500VDC / 25°C / 70% RH								
	电磁兼容发射	符合BS EN/EN55022 Class A, FCC part 15 Class A, EAC TP TC 020								
其它	电磁兼容抗扰度	符合BS EN/EN61000-4-2,3,4,5,6,8, A级轻工业标准, EAC TP TC 020								
	尺寸	50.8*50.8*11.0 mm or 2"*2"*0.43" inch (L*W*H)								
包装	50g; 5颗/管, 200颗/40管/箱									

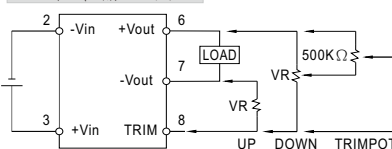
### 机构尺寸



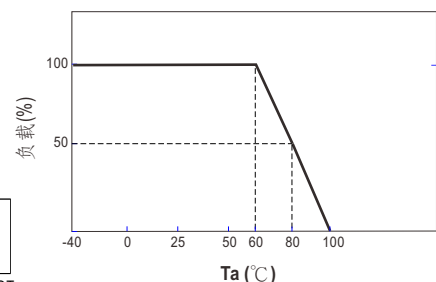
### 脚位定义

引脚号	输出	引脚号	输出
1	R.C	5	+R.S
2	-Vin	6	+Vout
3	+Vin	7	-Vout
4	-R.S	8	TRIM

### 外部输出调整



### 负载减额曲线



### 备注

1. 如未特别说明, 所有规格参数均在正常输入、额定负载、25°C 70%RH 环境温度下进行测量。
  2. 纹波和噪声测量方法: 使用一条12"双绞线, 同时终端要并联0.1uF和47uF的电容, 在20MHZ带宽下进行测量。
  3. 线性调整率测量方法: 在额定负载下从低电压到高电压。
  4. 负载调整率测量方法: 从额定负载的10%~100%。
  5. 在过载和短路的情况下操作不要超过30秒。
- ※ 产品免责声明: 详细请参阅<http://www.meanwell.com.cn/serviceDisclaimer.aspx>

## ■ 包装

套管包装 (标准)	每管最小 采购量(管)	每管重量 (毛重)	最大装箱数 /箱	每箱毛重
<p>Unit : mm</p> <p>套管样式</p> <p>外箱 L600 x W230 x H220</p>	5	320g	200	13.6Kg

## ■ 安装手册

请查阅 : <http://www.meanwell.com/manual.html>