

CDQ6s PC 级自动转换开关



选型指南

产品名称	壳架等级	控制器类型	额定工作电流	极数	附加功能
CDQ6s	100	A	032	3	X
	100:100AF 250:250AF 400:400AF 800:800AF	A: A型 B: B型	032:32A ... 800 :800 A	3:3P 4:4P	X:消防功能



- 注：1、A 型：末端型控制器适用于末端负载供电，仅具备自投自复工作方式
B 型：基本型适用于电网对电网供电中间级配电及末端
- 2、额定工作电流：32A、40A、50A、63A、80A、100A、125A、160A、200A、250A、320A、400A、500A、630A、800A
- 3、R：自投自复（A 型只具备自投自复功能）
S：自投不自复
I：互为备用

产品特征

● 更高的安全性

两路电源采用独立的灭弧通道，在灭弧通道内设置了多片金属灭弧栅，对产生的电弧进行分割、冷却，使产品对外零飞弧，确保操作、维护人员安全

● 更高的可靠性

产品具有较高的短路接通及短时耐受能力，确保了供电的连续性

● 方便连接与安装

两进一出的连接方式，降低了成套成本并使之更美观

CDQ6s PC 级自动转换开关



技术参数

CDQ6s 自动转换开关电器	CDQ6s-100	CDQ6s-250
极数	3、4	3、4
额定工作电流 I_e (A)	32/40/50/63/80/100	125/160/200/250
额定工作电压 U_e (V)	380	380
额定绝缘电压 U_i (V)	750	750
额定冲击耐受电压 U_{imp} (V)	8000	8000
额定短时耐受电流 I_{cw} (kA)	5	10
额定短时接通电流 I_{cm} (kA)	7.65	17
机械寿命	10000	10000
电气寿命	6000	6000
操作循环次数 AC-33iB	12	12



CDQ6s 自动转换开关电器	CDQ6s-400	CDQ6s-800
极数	3、4	3、4
额定工作电流 I_e (A)	320/400	500/630/800
额定工作电压 U_e (V)	380	380
额定绝缘电压 U_i (V)	750	750
额定冲击耐受电压 U_{imp} (V)	8000	8000
额定短时耐受电流 I_{cw} (kA)	10	16
额定短时接通电流 I_{cm} (kA)	17	32
机械寿命	10000	10000
电气寿命	6000	2500
操作循环次数 AC-33iB	12	12

注：转换时间（从主电源各相电弧熄灭到备用电源各相主触头闭合为止）为 1.5s
 (*) 最大期望维护值

CDQ6s PC 级自动转换开关



控制器功能

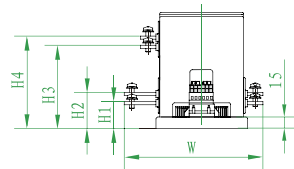
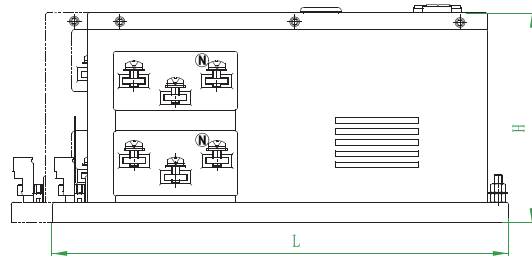
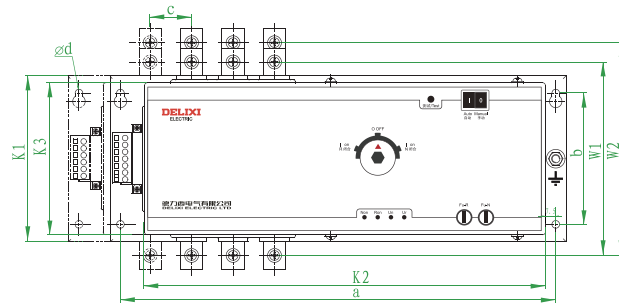
控制器	A	B
安装形式	内置式	内置式
额定工作电压	AC230V	AC230V
额定工作频率	50Hz	50Hz
三个工作位置		
常用电源闭合	■	■
备用电源闭合	■	■
两路电源断开	■	■
两种操作方式		
自动操作	■	■
手柄操作	■	■
自动操作		
监测常用欠压	-	■
监测常用失压	■	■
监测常用断相	■	■
监测备用欠压	-	■
监测备用失压	■	■
监测备用断相	■	■
自投自复	■	■
互为备用	-	■
自投不自复	-	■
检修试验		
按钮操作	■	■
显示		
常用备用电源	■	■
常用电源分合	■	■
备用电源分合	■	■
参数设置		
最小触头转换时间(s)	≤1.5	≤1.5
转换延时(s)	-	0, 5, 15, 30
返回延时(s)	-	0, 5, 15, 30
工作方式设置	-	■

注：-无此选项 为标配 □为选配

CDQ6s PC 级自动转换开关

外形及安装尺寸

CDQ6s-100 CDQ6s-250



单位 (mm)

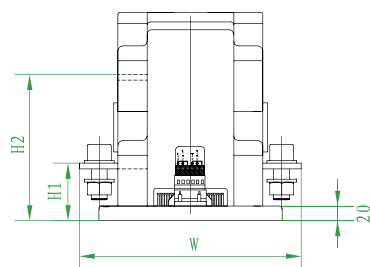
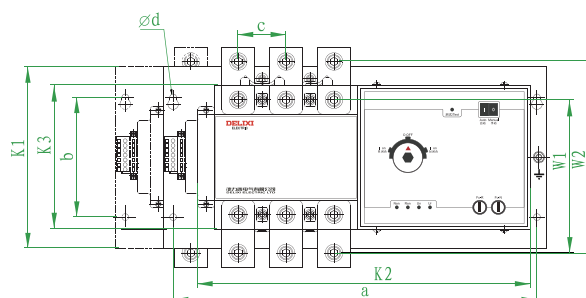
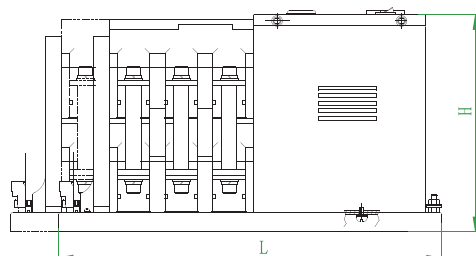
型号	尺寸			外型尺寸				安装尺寸				其他尺寸							
	L	W	H	a	b	φd	W1	W2	H1	H2	H3	H4	c	k1	k2	k3			
CDQ6s-100/3(4)	330(360)	174	152	315(345)	95	5.5	140	154	35	47	108	120	30	120	290(320)	110			
CDQ6s-250/3(4)	370(405)	205	167	355(390)	120	5.5	170	185	39	54	109	124	35	145	325(360)	135			

注：手动转换开关无外接端子

CDQ6s PC 级自动转换开关

外形及安装尺寸

CDQ6s-400 CDQ6s-800



单位 (mm)

型号	外形尺寸			安装尺寸			其他尺寸							
	L	W	H	a	b	Φd	W1	W2	H1	H2	c	k1	k2	k3
CDQ6s-400/3(4)	400(450)	230	227	380(430)	125	7	160	200	65	160	50	190	347(397)	150
CDQ6s-800/3(4)	480(550)	294	260	455(525)	175	9	209	254	70	180	70	240	420(490)	200